



16026

Rillenkugellager

Einreihige Rillenkugellager sind besonders vielseitig einsetzbar, arbeiten reibungsarm, sind für einen niedrigen Geräusch- und Schwingungspegel optimiert und dadurch für hohe Drehzahlen geeignet. Sie nehmen Radial-Axial-Kombibelastungen in beiden Richtungen auf, lassen sich einfach montieren und sind weniger wartungsintensiv als viele andere Lagerarten.

- Einfache, vielseitige und robuste Konstruktion
- Reibungsarm
- Hohe Nenndrehzahlen
- Aufnahme von Radial-Axial-Kombibelastungen in beiden Richtungen
- Sehr geringer Wartungsaufwand

Overview

Abmessungen

Außendurchmesser	200 mm
Bohrungsdurchmesser	130 mm
Breite	22 mm

Leistung

Dynamische Tragzahl	83.2 kN
Grenzdrehzahl	4 300 r/min
Referenzdrehzahl	7 000 r/min
SKF Leistungsklasse	SKF Explorer
Statische Tragzahl	81.5 kN

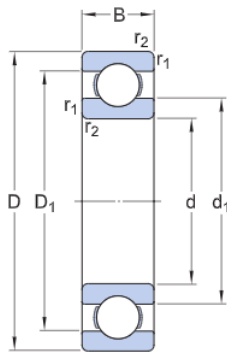
Eigenschaften

Anzahl der Reihen	1
Befestigungsfunktion, Lageraußenring	Kein(e/r)
Beschichtung	Ohne
Bohrungstyp	Zylindrisch
Dichtung	Ohne
Einfüllnuten	Ohne
Käfig	Blech
Nachschmierfunktion	Ohne
Passungsanordnung	Kein(e)
Radiale Lagerluft	CN
Schmierstoff	Kein(e/r)
Werkstoff, Lager	Wälzlagerstahl

Technische Daten

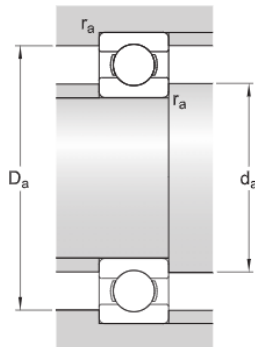
SKF Leistungsklasse

SKF Explorer



Abmessungen

d	130 mm	Bohrungsdurchmesser
D	200 mm	Außendurchmesser
B	22 mm	Breite
d ₁	≈ 153.55 mm	Schulterdurchmesser
D ₁	≈ 175.5 mm	Schulterdurchmesser
r _{1,2}	min. 1.1 mm	Kantenabstand



Anschlussmaße

d _a min.	136 mm	Durchmesser der Wellenanlauffläche
D _c max.	192 mm	Durchmesser der Gehäuseanlauffläche
r _a max.	1 mm	Radius der Wellen- oder Gehäuserundung

Berechnungsdaten

Dynamische Tragzahl	C	83.2 kN
Statische Tragzahl	C ₀	81.5 kN
Ermüdungsgrenzbelastung	P _u	2.7 kN
Referenzdrehzahl		7 000 r/min

Grenzdrehzahl		4 300 r/min
Minimallastfaktor	k_r	0.02
Berechnungsfaktor	f_0	16.4

Gewicht

Gewicht Lager		2.36 kg
---------------	--	---------

Toleranzklasse

Maßtoleranzen		P6
Rundlauftoleranz		Normal

Nutzungsbedingungen

Mit dem Zugriff auf diese Website/App, deren Eigentümer und Herausgeber AB SKF (publ.) (556007-3495 · Göteborg) („SKF“) ist, akzeptieren Sie die nachstehenden Bedingungen:

Eingeschränkte Haftung und Haftungsausschluss

Obwohl äußerste Sorgfalt bei der Erstellung dieser Website/App angewendet wurde, übernimmt SKF keine Haftung, INSBESONDERE KEINE HAFTUNG FÜR DEREN MARKTGÄNGIGKEIT ODER EIGNUNG FÜR EINEN BESTIMMTEN ZWECK. Sie sind sich bewusst, dass Sie diese Website/App auf eigenes Risiko verwenden und die uneingeschränkte Verantwortung für alle im Zusammenhang mit der Nutzung der Website/App anfallenden Kosten übernehmen, und dass SKF nicht für direkte, indirekte, zufällige oder Folgeschäden haftet, die sich im Zusammenhang mit Ihrem Zugriff auf diese Website/App oder die Verwendung dieser Website/App oder die Verwendung der auf dieser Website/App angebotenen Software ergeben. Für alle von Ihnen erworbenen oder genutzten Produkte oder Dienstleistungen von SKF gelten die auf dieser Website/App für diese Produkte oder Dienstleistungen vereinbarten Nutzungsbedingungen. SKF gibt in Bezug auf Websites/Apps Dritter, auf die in unserer Website/App hingewiesen wird oder zu denen der Zugang über Hyperlinks möglich ist, keine Garantien betreffend die Korrektheit oder Verlässlichkeit der in diesen Websites/Apps enthaltenen Materialien ab und übernimmt keine Verantwortung für solche Materialien. Darüber hinaus SKF garantiert nicht, dass diese Website/App oder die auf dieser Website/App verlinkten Websites/Apps frei von Viren oder anderen schädlichen Elementen sind.

Urheberrecht

Das Urheberrecht an den Inhalten dieser Website/App einschließlich aller hierin angebotenen Informationen und Programme liegt bei SKF oder Lizenzgebern von SKF. Alle Rechte vorbehalten. Für lizenziertes Material wird grundsätzlich der Lizenzgeber angegeben, der SKF das Nutzungsrecht eingeräumt hat. Die vollständige oder teilweise Vervielfältigung, Übertragung, Verbreitung oder Speicherung des Inhalts dieser Website/App in jedweder Form bedarf der ausdrücklichen vorherigen schriftlichen Zustimmung durch SKF. Natürliche Personen sind jedoch zur Vervielfältigung, Speicherung und Übertragung ohne vorherige schriftliche Zustimmung durch SKF berechtigt. Die Informationen und Programme auf dieser Website dürfen Dritten nicht zugänglich gemacht werden.

Diese Website /App enthält bestimmte Bilder unter Lizenz von Shutterstock, Inc.

Marken und Patente

Alle auf dieser Website/App aufgeführten Marken, Markennamen und Unternehmenszeichen sind Eigentum von SKF oder von Lizenzgebern. Sie dürfen nicht ohne vorherige schriftliche Zustimmung von SKF verwendet werden. Für alle auf dieser Website/App aufgeführten lizenzierten Marken wird der Lizenzgeber angegeben, der SKF das Nutzungsrecht an der Marke eingeräumt hat. Der Zugriff auf diese Website/App stellt keine Lizenz- oder Patentgewährung für Lizenzen oder Patente dar, die sich im Eigentum von SKF befinden oder von SKF lizenziert wurden.

Änderungen

SKF behält sich vor, nach freiem Ermessen Änderungen oder Ergänzungen an der Website/App vorzunehmen.