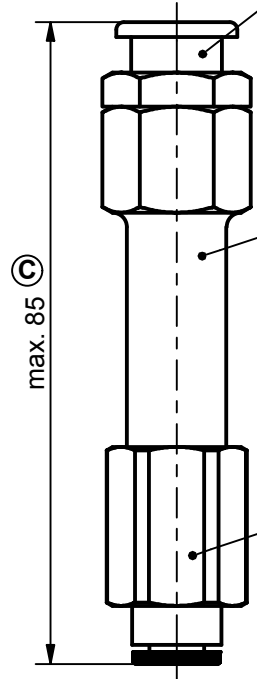


Flachschmiernippel G1/4 /  
flat type lubricating nipple G1/4  
Art.Nr.: 101529



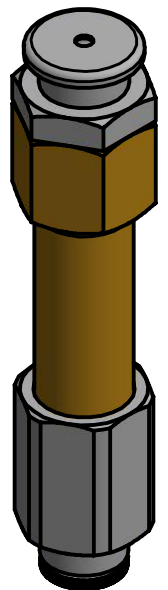
Verlängerung 45 mm G1/4a x G1/4i (Messing) /  
Extension 45 mm G1/4 male x G1/4 female (brass)  
Art.Nr.: 104855

Schlauchanschluss G1/4i für Schlauch  
aØ 6 mm gerade (Messing vernickelt) /  
Tube connector G1/4 female for tube  
oØ 6 mm straight (brass nickel-plated)  
Art.Nr.: 101511

Ⓓ Ⓑ Alle Teile mit "Gewindedichtmittel flüssig,  
mittelfest, NSF zugelassen" verkleben /  
all parts fixed with "Thread sealant liquid,  
medium strength, NSF approved"

Bauteil kann in Details geringfügig von der Zeichnung abweichen./  
Ⓒ Part may be slightly different than shown in the drawing.

spanfrei, gratfrei,  
partikelfrei (größer 0.2 mm)  
keine scharfen Kanten/  
free of burrs and swarfs Ⓒ  
no particles (greater than 0.2 mm)  
no sharp edges



Artikelnummer: <b>101532</b>		Allgemeintoleranz/ general tolerance DIN ISO 2768-mK		all dimensions [mm]		Maßstab: 1:1		Mat.:	
				Datum		Name			
				Gezeichnet 08.08.2019		Bader			
D		Text geändert		08.08.19		Bader		Kontrolliert 04.09.19	
C		Art.Nr. neu hinzu		26.11.13		Bader		Norm	
C		Maß in max. Maß		26.11.13		Bader			
C		SW entfernt		26.11.13		Bader			
C		Text ergänzt		26.11.13		Bader			
B		PETEC ergänzt		26.05.06		Scheit			
Status		Änderungen		Datum		Name		Ers. für AN BNI 02 C	
								Zeichnungsnummer AN BNI 02 D	
Projekt <b>Anschlusssteile</b>						Benennung Schlauchvorfülladapter für Schlauch aØ6mm/ Tube prefill adapter for tube oØ6mm			
						1 A4			

**perma**

perma-tec GmbH & Co. KG  
Hammelburger Str.21  
97717 EUERDORF / GERMANY  
Tel.: +49 9704 609-0  
Fax: +49 9704 609-50  
www.perma-tec.com

