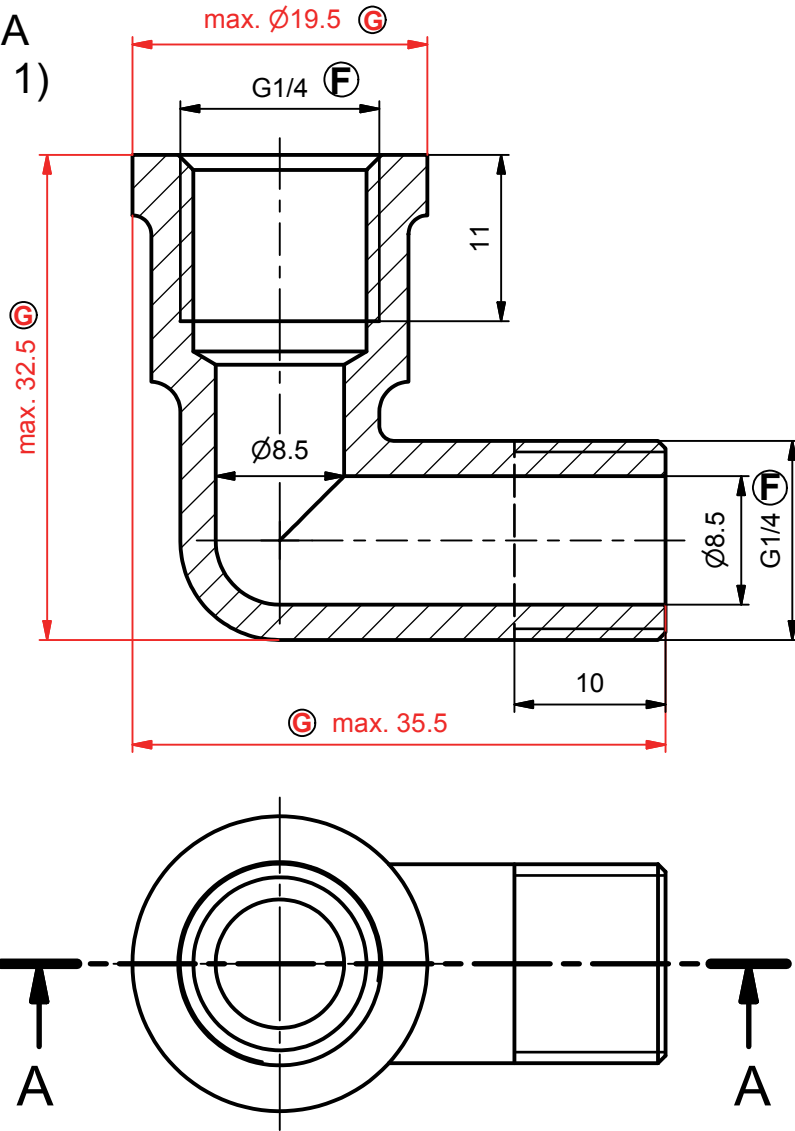
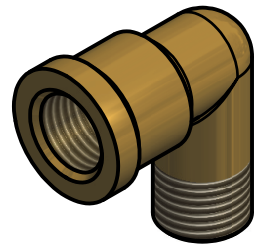


A-A
(2 : 1)



ⓐ Bauteil kann in Details geringfügig von der Zeichnung abweichen./
Part may be slightly different than shown in the drawing.

1:1



spanfrei, gratfrei,
partikelfrei (größer 0,2 mm)
keine scharfen Kanten/
free of burrs and swarfs ⓑ
no particles (greater than 0.2 mm)
no sharp edges

Artikelnummer: 104827 (26.0011.350)				Allgemeintoleranz/ general tolerance DIN ISO 2768-mK		all dimensions [mm]		Maßstab: 2:1 (1:1)		Mat.: Messing	
G	Art.Nr. neu hinzu	20.11.13	Bader		Datum	Name					
G	Text ergänzt	20.11.13	Bader	Gezeichnet	20.11.13	Bader					
G	Maße geändert	20.11.13	Bader	Kontrolliert	21.11.13	Hildenbrand					
F	Engl. hinzugefügt	13.03.12	Bader	Norm							
F	R1/4 in G1/4	13.03.12	Bader								
E	neue CAD-Nummer	03.05.05	Scheit	Projekt				Benennung			
D	G1/4 in R1/4	05.03.01	Scheit	Anschlusssteile				Winkel 90° G1/4a x G1/4i (Messing)/ Angle 90° G1/4o x G1/4i (brass)			
C	verzinkt in Messing	20.03.00	Scheit								
Status	Änderungen	Datum	Name	Ers. für	AN WIN 01 F			Zeichnungsnummer AN WIN 01 G			

perma

perma-tec GmbH & Co. KG
 Hammelburger Str.21
 97717 EUERDORF / GERMANY
 Tel. : +49 9704 609-0
 Fax : +49 9704 609-50