



6202 NR

Roulement rigide à billes avec segment d'arrêt

Les roulements rigides à billes à une rangée avec rainure pour segment d'arrêt sont particulièrement polyvalents, se caractérisent par un faible frottement et sont conçus pour générer de faibles niveaux sonores et de vibrations pour des vitesses de rotation élevées. Ils supportent des charges radiales et axiales dans les deux sens, sont faciles à monter et nécessitent peu de maintenance. Le segment d'arrêt, monté dans une rainure annulaire de la bague extérieure, facilite la fixation axiale des roulements dans leurs paliers.

- Segment d'arrêt qui facilite la fixation axiale dans le palier
- Conception simple, polyvalente et robuste
- Faible frottement et capacité de vitesse élevée
- Supportent des charges radiales et axiales dans les deux sens
- Nécessitent peu de maintenance

Overview

Dimensions

Diamètre d'alésage	15 mm
Diamètre extérieur	35 mm
Largeur	11 mm

Performance

Charge dynamique de base	8.06 kN
Charge statique de base	3.75 kN
Classe de performance SKF	SKF Explorer
Vitesse de référence	43 000 r/min
Vitesse limite	28 000 r/min

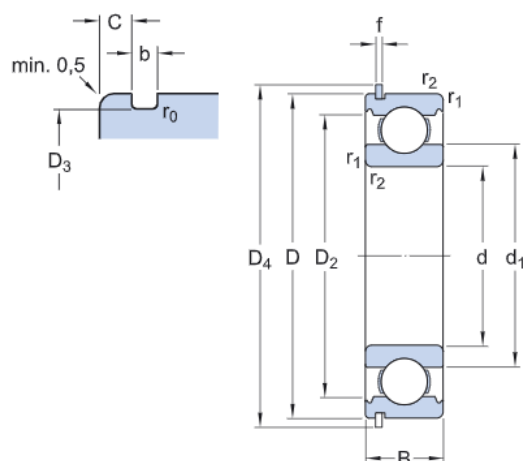
Propriétés

Cage	Tôle métallique
Encoches de remplissage	Sans
Fixation, bague extérieure	Segment d'arrêt (monté)
Fonction de relubrification	Sans
Jeu radial interne	CN
Lubrifiant	Aucun
Matériau, roulement	Acier pour roulement
Montage apparié	Non
Nombre de lignes	1
Revêtement	Sans
Type d'alésage	Cylindrique
Étanchéité	Sans

Spécifications techniques

Classe de performance SKF

SKF Explorer

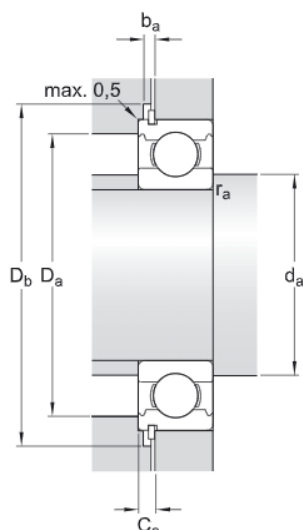


Dimensions

d	15 mm	Diamètre d'alésage
D	35 mm	Diamètre extérieur
B	11 mm	Largeur
d_1	≈ 21.7 mm	Diamètre d'épaulement
D_2	≈ 30.5 mm	Diamètre d'embranchement
D_3	33.17 mm	Diamètre de la rainure pour segment d'arrêt
D_4	39.7 mm	Diamètre extérieur du segment d'arrêt
b	1.35 mm	Largeur de la rainure pour segment d'arrêt
C	2.06 mm	Distance bague extérieure de la face latérale à la rainure pour segment d'arrêt
f	1.12 mm	Largeur du segment d'arrêt
r_0	max. 0.4 mm	Rayon inférieur de la rainure pour segment d'arrêt
$r_{1,2}$	min. 0.6 mm	Dimension d'arrondi

Dimensions d'appui

d_e	min. 19.2 mm	Diamètre d'appui de l'arbre
D_i	max.	Diamètre d'appui du palier



30.8 mm	
D_j min. 41 mm	Diamètre d'embrèvement du segment d'arrêt dans le palier
b_a min. 1.5 mm	Largeur d'embrèvement du segment d'arrêt dans le palier
C_c max. 3.18 mm	Distance de la face latérale de bague extérieure à la face arrière de segment d'arrêt
r_a max. 0.6 mm	Rayon de l'arbre ou congé du palier

Données de calcul

Charge dynamique de base	C	8.06 kN
Charge statique de base	C_0	3.75 kN
Limite de fatigue	P_u	0.16 kN
Vitesse de référence		43 000 r/min
Vitesse limite		28 000 r/min
Coefficient de charge minimale	k_r	0.025
Coefficient de calcul	f_0	13

Masse

Masse du roulement	0.045 kg
--------------------	----------

Produits inclus

Segment d'arrêt	SP 35
-----------------	-------

Classe de tolérance

Tolérances dimensionnelles	P6
Battement radial	P5

Conditions générales

En accédant et en utilisant le site Web et/ou l'application qui appartient et est publié par AB SKF (publ.) (556007-3495 · Göteborg) (« SKF »), vous adhérez sans réserve aux conditions générales suivantes :

Exclusion de garantie et limitation de la responsabilité

Bien que le plus grand soin ait été apporté afin de garantir l'exactitude des informations contenues sur ce site Web et/ou cette application, SKF fournit ces informations « EN L'ÉTAT » et NE DONNE AUCUNE GARANTIE EXPRESSE OU IMPLICITE, NOTAMMENT L'ADÉQUATION À UN USAGE SPÉCIFIQUE NI DU CARACTÈRE COMMERCIALISABLE EN L'ÉTAT. Vous reconnaissez utiliser ce site Web et/ou cette application à vos seuls risques, assumez l'entière responsabilité de tous les frais associés à l'utilisation de ce site Web et/ou cette application, et acceptez que SKF ne peut en aucun cas être tenu pour responsable d'un quelconque dommage direct, indirect ou consécutif découlant de votre accès, consultation ou utilisation des informations ou logiciels disponibles sur ce site Web et/ou cette application. Toutes les garanties et déclarations, sur ce site Web et/ou cette application, concernant les produits ou services SKF achetés ou utilisés par vous sont soumises aux conditions générales définies dans le contrat de ces produits ou services. En outre, SKF n'offre aucune garantie quant à l'exactitude et à la fiabilité des informations contenues dans les sites externes et/ou les applications auxquels il est fait référence ou pour lesquels un lien apparaît sur notre site et/ou application, et ne pourrait être tenu responsable quant au contenu créé ou publié par des tiers. Par ailleurs, SKF ne garantit pas que ce site Web et/ou cette application ou les autres sites Web et/ou applications qui y sont liés soient exempts de virus ou d'autres éléments dangereux.

Droits d'auteur

Les droits d'auteur et droits de propriété afférents à ce site Web et/ou cette application, ainsi qu'aux informations et logiciels disponibles sur ce site et/ou application restent la propriété de SKF ou de ses concédants de licence. Tous les droits sont réservés. Tous les documents concédés sous licence mentionneront le concédant de licence ayant accordé à SKF le droit d'utiliser les documents. Les informations et logiciels disponibles sur ce site Web et/ou cette application ne peuvent être reproduits, dupliqués, copiés, transférés, distribués, enregistrés, modifiés, téléchargés ou exploités par quelque moyen que ce soit aux fins d'une utilisation commerciale sans l'accord préalable écrit de SKF. Toutefois, le contenu peut être reproduit, enregistré et téléchargé à des fins strictement personnelles sans l'accord préalable écrit de SKF. Ces informations ou logiciels ne peuvent en aucun cas être cédés à des tiers. Ce site Internet/cette application contient certaines photos utilisées sous licence de Shutterstock, Inc.

Marques de commerce et brevets

Tous les noms commerciaux, marques, logos et sigles apparaissant sur le site Web et/ou l'application sont la propriété de SKF ou de ses concédants de licence, et ne peuvent en aucun cas être utilisés sans l'accord préalable écrit de SKF. Toutes les marques sous licence publiées sur ce site Web et/ou cette application mentionnent le concédant ayant accordé à SKF l'autorisation d'utiliser la marque. L'accès au site Web et/ou à l'application n'accorde à l'utilisateur aucune licence sur les brevets détenus par ou concédés à SKF.

Modifications

SKF se réserve le droit d'intégrer, à tout moment, des modifications ou des ajouts à ce site Web et/ou cette application.