



# QJ 313 MA

## Roulement à billes à quatre points de contact

Les roulements à billes à quatre points de contact peuvent supporter des charges axiales élevées agissant dans les deux sens et de faibles charges radiales. Ils peuvent fonctionner à des vitesses très élevées et sont plus adaptés que les roulements rigides à billes pour supporter des forces axiales élevées dans un seul sens. L'ensemble bague extérieure-cage-billes peut être monté séparément des deux demi-bagues intérieures.

- Capacité de vitesse élevée
- Supportent des charges axiales élevées agissant dans les deux sens et de faibles charges radiales
- Occupent beaucoup moins d'espace que des roulements à billes à contact oblique à deux rangées

## Overview

### Dimensions

Angle de contact	35 °
Diamètre d'alésage	65 mm
Diamètre extérieur	140 mm
Largeur	33 mm

### Performance

Charge dynamique de base	176 kN
Charge statique de base	156 kN
Classe de performance SKF	SKF Explorer
Vitesse limite	8 500 r/min

### Propriétés

Cage	Métal usiné
Fixation, bague extérieure	Aucun
Fonction de relubrification	Sans
Jeu axial interne	CN
Lubrifiant	Aucun
Matériau, roulement	Acier pour roulement
Montage apparié	Non
Nombre de lignes	1
Revêtement	Sans
Roulement	Non

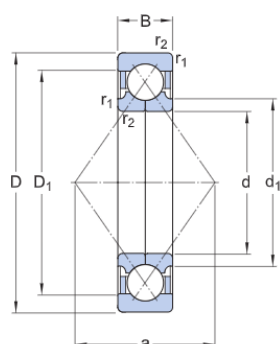
pour  
appariement  
universel

Type de bague	Bague intérieure en deux parties et bague extérieure monobloc
Type de contact	À quatre points de contact
Étanchéité	Sans

# Spécifications techniques

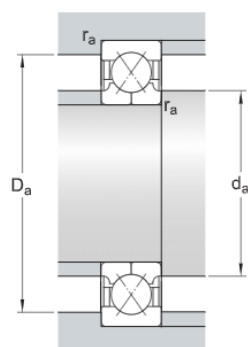
Classe de performance SKF

SKF Explorer



## Dimensions

d	65 mm	Diamètre d'alésage
D	140 mm	Diamètre extérieur
B	33 mm	Largeur
d <sub>1</sub>	≈ 82.5 mm	Diamètre de l'épaule de la bague intérieure
D <sub>1</sub>	≈ 115 mm	Diamètre d'épaule de la bague extérieure / diamètre intérieur de la rondelle-logement
a	72 mm	Distance point(s) de pression
r <sub>1,2</sub>	min. 2.1 mm	Dimension d'arrondi de la bague intérieure



## Dimensions d'appui

da min.	77 mm	Diamètre d'appui de l'arbre
Da max.	128 mm	Diamètre d'appui dans le palier
ra max.	2 mm	Rayon du congé

## Données de calcul

Charge dynamique de base	C	176 kN
Charge statique de base	C <sub>0</sub>	156 kN
Limite de fatigue	P <sub>u</sub>	6.55 kN
Vitesse limite		8 500 r/min
Coefficient de calcul	A	0.0731
Coefficient de calcul	e	0.95
Coefficient de calcul	X	0.6
Coefficient de calcul	Y <sub>0</sub>	0.58
Coefficient de calcul	Y <sub>1</sub>	0.66
Coefficient de calcul	Y <sub>2</sub>	1.07

## Masse

Masse du roulement		2.7 kg
--------------------	--	--------

# Conditions générales

En accédant et en utilisant le site Web et/ou l'application qui appartient et est publié par AB SKF (publ.) (556007-3495 · Göteborg) (« SKF »), vous adhérez sans réserve aux conditions générales suivantes :

## Exclusion de garantie et limitation de la responsabilité

Bien que le plus grand soin ait été apporté afin de garantir l'exactitude des informations contenues sur ce site Web et/ou cette application, SKF fournit ces informations « EN L'ÉTAT » et NE DONNE AUCUNE GARANTIE EXPRESSE OU IMPLICITE, NOTAMMENT L'ADÉQUATION À UN USAGE SPÉCIFIQUE NI DU CARACTÈRE COMMERCIALISABLE EN L'ÉTAT. Vous reconnaissez utiliser ce site Web et/ou cette application à vos seuls risques, assumez l'entière responsabilité de tous les frais associés à l'utilisation de ce site Web et/ou cette application, et acceptez que SKF ne peut en aucun cas être tenu pour responsable d'un quelconque dommage direct, indirect ou consécutif découlant de votre accès, consultation ou utilisation des informations ou logiciels disponibles sur ce site Web et/ou cette application. Toutes les garanties et déclarations, sur ce site Web et/ou cette application, concernant les produits ou services SKF achetés ou utilisés par vous sont soumises aux conditions générales définies dans le contrat de ces produits ou services. En outre, SKF n'offre aucune garantie quant à l'exactitude et à la fiabilité des informations contenues dans les sites externes et/ou les applications auxquels il est fait référence ou pour lesquels un lien apparaît sur notre site et/ou application, et ne pourrait être tenu responsable quant au contenu créé ou publié par des tiers. Par ailleurs, SKF ne garantit pas que ce site Web et/ou cette application ou les autres sites Web et/ou applications qui y sont liés soient exempts de virus ou d'autres éléments dangereux.

## Droits d'auteur

Les droits d'auteur et droits de propriété afférents à ce site Web et/ou cette application, ainsi qu'aux informations et logiciels disponibles sur ce site et/ou application restent la propriété de SKF ou de ses concédants de licence. Tous les droits sont réservés. Tous les documents concédés sous licence mentionneront le concédant de licence ayant accordé à SKF le droit d'utiliser les documents. Les informations et logiciels disponibles sur ce site Web et/ou cette application ne peuvent être reproduits, dupliqués, copiés, transférés, distribués, enregistrés, modifiés, téléchargés ou exploités par quelque moyen que ce soit aux fins d'une utilisation commerciale sans l'accord préalable écrit de SKF. Toutefois, le contenu peut être reproduit, enregistré et téléchargé à des fins strictement personnelles sans l'accord préalable écrit de SKF. Ces informations ou logiciels ne peuvent en aucun cas être cédés à des tiers. Ce site Internet/cette application contient certaines photos utilisées sous licence de Shutterstock, Inc.

## Marques de commerce et brevets

Tous les noms commerciaux, marques, logos et sigles apparaissant sur le site Web et/ou l'application sont la propriété de SKF ou de ses concédants de licence, et ne peuvent en aucun cas être utilisés sans l'accord préalable écrit de SKF. Toutes les marques sous licence publiées sur ce site Web et/ou cette application mentionnent le concédant ayant accordé à SKF l'autorisation d'utiliser la marque. L'accès au site Web et/ou à l'application n'accorde à l'utilisateur aucune licence sur les brevets détenus par ou concédés à SKF.

## Modifications

SKF se réserve le droit d'intégrer, à tout moment, des modifications ou des ajouts à ce site Web et/ou cette application.