



QJ 315 N2MA

Roulement à billes à quatre points de contact avec encoches d'arrêt

Les roulements à billes à quatre points de contact avec encoches d'arrêt peuvent supporter des charges axiales élevées agissant dans les deux sens et de faibles charges radiales. Ils peuvent fonctionner à des vitesses très élevées et sont plus adaptés que les roulements rigides à billes pour supporter des forces axiales élevées dans un seul sens. L'ensemble bague extérieure-cage-billes peut être monté séparément des deux demi-bagues intérieures. Les encoches d'arrêt peuvent être utilisées pour empêcher la bague extérieure de tourner.

- Capacité de vitesse élevée
- Supportent des charges axiales élevées agissant dans les deux sens et de faibles charges radiales
- Occupent beaucoup moins d'espace que des roulements à billes à contact oblique à deux rangées
- Les encoches d'arrêt peuvent être utilisées pour empêcher la bague extérieure de tourner

Overview

Dimensions

| | |
|--------------------|--------|
| Angle de contact | 35 ° |
| Diamètre d'alésage | 75 mm |
| Diamètre extérieur | 160 mm |
| Largeur | 37 mm |

Performance

| | |
|---------------------------|--------------|
| Charge dynamique de base | 216 kN |
| Charge statique de base | 200 kN |
| Classe de performance SKF | SKF Explorer |
| Vitesse limite | 7 500 r/min |

Propriétés

| | |
|-----------------------------|----------------------|
| Cage | Métal usiné |
| Fixation, bague extérieure | Encoche d'arrêt |
| Fonction de relubrification | Sans |
| Jeu axial interne | CN |
| Lubrifiant | Aucun |
| Matériau, roulement | Acier pour roulement |
| Montage apparié | Non |
| Nombre de | 1 |

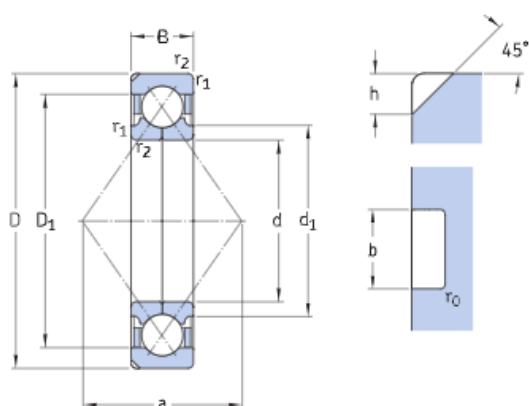
lignes

| | |
|--------------------------------------|---|
| Revêtement | Sans |
| Roulement pour appariement universel | Non |
| Type de bague | Bague intérieure en deux parties et bague extérieure monobloc |
| Type de contact | À quatre points de contact |
| Étanchéité | Sans |

Spécifications techniques

Classe de performance SKF

SKF Explorer

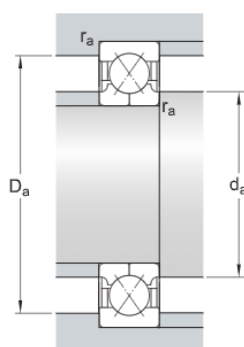


Dimensions

| | | |
|-----------|-------------|---|
| d | 75 mm | Diamètre d'alésage |
| D | 160 mm | Diamètre extérieur |
| B | 37 mm | Largeur |
| d_1 | ≈ 104 mm | Diamètre de l'épaule de la bague intérieure |
| D_1 | ≈ 131 mm | Diamètre d'épaule de la bague extérieure / diamètre intérieur de la rondelle-logement |
| a | 82 mm | Distance point(s) de pression |
| h | 10.1 mm | Profondeur de l'encoche d'arrêt de la bague extérieure |
| b | 8.5 mm | Largeur de l'encoche d'arrêt bague extérieure |
| r_0 | 2 mm | Rayon d'angle de l'encoche d'arrêt |
| $r_{1,2}$ | min. 2.1 mm | Dimension d'arrondi de la bague intérieure |

Dimensions d'appui

| | | |
|-------|-------------|---------------------------------|
| d_a | min. 87 mm | Diamètre d'appui de l'arbre |
| D_a | max. 148 mm | Diamètre d'appui dans le palier |
| r_a | max. 2 mm | Rayon du congé |



Données de calcul

| | | |
|--------------------------|----------------|-------------|
| Charge dynamique de base | C | 216 kN |
| Charge statique de base | C ₀ | 200 kN |
| Limite de fatigue | P _u | 7.8 kN |
| Vitesse limite | | 7 500 r/min |
| Coefficient de calcul | A | 0.122 |
| Coefficient de calcul | e | 0.95 |
| Coefficient de calcul | X | 0.6 |
| Coefficient de calcul | Y ₀ | 0.58 |
| Coefficient de calcul | Y ₁ | 0.66 |
| Coefficient de calcul | Y ₂ | 1.07 |

Masse

| | | |
|--------------------|--|--------|
| Masse du roulement | | 3.9 kg |
|--------------------|--|--------|

Conditions générales

En accédant et en utilisant le site Web et/ou l'application qui appartient et est publié par AB SKF (publ.) (556007-3495 · Göteborg) (« SKF »), vous adhérez sans réserve aux conditions générales suivantes :

Exclusion de garantie et limitation de la responsabilité

Bien que le plus grand soin ait été apporté afin de garantir l'exactitude des informations contenues sur ce site Web et/ou cette application, SKF fournit ces informations « EN L'ÉTAT » et NE DONNE AUCUNE GARANTIE EXPRESSE OU IMPLICITE, NOTAMMENT L'ADÉQUATION À UN USAGE SPÉCIFIQUE NI DU CARACTÈRE COMMERCIALISABLE EN L'ÉTAT. Vous reconnaissez utiliser ce site Web et/ou cette application à vos seuls risques, assumez l'entière responsabilité de tous les frais associés à l'utilisation de ce site Web et/ou cette application, et acceptez que SKF ne peut en aucun cas être tenu pour responsable d'un quelconque dommage direct, indirect ou consécutif découlant de votre accès, consultation ou utilisation des informations ou logiciels disponibles sur ce site Web et/ou cette application. Toutes les garanties et déclarations, sur ce site Web et/ou cette application, concernant les produits ou services SKF achetés ou utilisés par vous sont soumises aux conditions générales définies dans le contrat de ces produits ou services. En outre, SKF n'offre aucune garantie quant à l'exactitude et à la fiabilité des informations contenues dans les sites externes et/ou les applications auxquels il est fait référence ou pour lesquels un lien apparaît sur notre site et/ou application, et ne pourrait être tenu responsable quant au contenu créé ou publié par des tiers. Par ailleurs, SKF ne garantit pas que ce site Web et/ou cette application ou les autres sites Web et/ou applications qui y sont liés soient exempts de virus ou d'autres éléments dangereux.

Droits d'auteur

Les droits d'auteur et droits de propriété afférents à ce site Web et/ou cette application, ainsi qu'aux informations et logiciels disponibles sur ce site et/ou application restent la propriété de SKF ou de ses concédants de licence. Tous les droits sont réservés. Tous les documents concédés sous licence mentionneront le concédant de licence ayant accordé à SKF le droit d'utiliser les documents. Les informations et logiciels disponibles sur ce site Web et/ou cette application ne peuvent être reproduits, dupliqués, copiés, transférés, distribués, enregistrés, modifiés, téléchargés ou exploités par quelque moyen que ce soit aux fins d'une utilisation commerciale sans l'accord préalable écrit de SKF. Toutefois, le contenu peut être reproduit, enregistré et téléchargé à des fins strictement personnelles sans l'accord préalable écrit de SKF. Ces informations ou logiciels ne peuvent en aucun cas être cédés à des tiers. Ce site Internet/cette application contient certaines photos utilisées sous licence de Shutterstock, Inc.

Marques de commerce et brevets

Tous les noms commerciaux, marques, logos et sigles apparaissant sur le site Web et/ou l'application sont la propriété de SKF ou de ses concédants de licence, et ne peuvent en aucun cas être utilisés sans l'accord préalable écrit de SKF. Toutes les marques sous licence publiées sur ce site Web et/ou cette application mentionnent le concédant ayant accordé à SKF l'autorisation d'utiliser la marque. L'accès au site Web et/ou à l'application n'accorde à l'utilisateur aucune licence sur les brevets détenus par ou concédés à SKF.

Modifications

SKF se réserve le droit d'intégrer, à tout moment, des modifications ou des ajouts à ce site Web et/ou cette application.