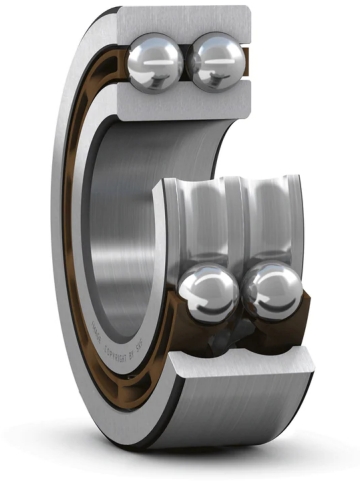


4200 ATN9

Zweireihiges Rillenkugellager

Ein zweireihiges Rillenkugellager entspricht in Ausführung und Betriebsweise einem Paar einreihiger Rillenkugellager. Sie sind robust im Betrieb, wenig wartungsaufwändig, können bei hohen Drehzahlen betrieben werden und nehmen Radial-Axial-Kombibelastungen in beiden Richtungen auf. Sie sind geringfügig breiter als einreihige Lager mit gleichem Bohrungs- und Außendurchmesser, haben aber eine deutlich höhere Tragfähigkeit.

- Vielseitige und robuste Ausführung
- Hohe Nenndrehzahlen
- Aufnahme hoher Axial- und Radiallasten in beiden Richtungen
- Sehr geringer Wartungsaufwand



Overview

Abmessungen

Bohrungsdurchmesser	10 mm
Außendurchmesser	30 mm
Breite	14 mm

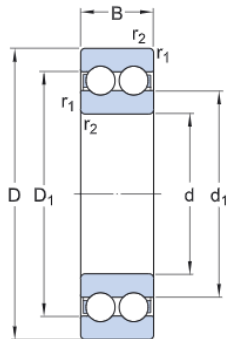
Leistung

Dynamische Tragzahl	9.23 kN
Statische Tragzahl	5.2 kN
Referenzdrehzahl	40 000 r/min
Grenzdrehzahl	22 000 r/min

Eigenschaften

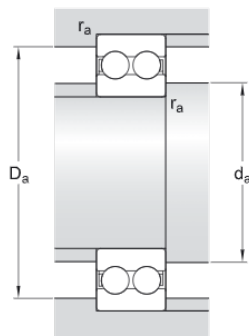
Einfüllnuten	Ohne
Anzahl der Reihen	2
Befestigungsfunktion, Lageraußenring	Kein(e/r)
Bohrungstyp	Zylindrisch
Käfig	Nichtmetallisch
Passungsanordnung	Kein(e)
Radiale Lagerluft	CN
Werkstoff, Lager	Wälzlagerstahl
Beschichtung	Ohne
Dichtung	Ohne
Schmierstoff	Kein(e/r)
Nachschmierfunktion	Ohne

Technische Daten



Abmessungen

d	10 mm	Bohrungsdurchmesser
D	30 mm	Außendurchmesser
B	14 mm	Breite
d ₁	≈ 16.7 mm	Schulterdurchmesser
D ₁	≈ 23.3 mm	Schulterdurchmesser
r _{1,2}	min. 0.6 mm	Kantenabstand



Anschlussmaße

d _a min.	14.2 mm	Durchmesser der Wellenanlauffläche
D _ε max.	25.8 mm	Durchmesser der Gehäuseanlauffläche
r _a max.	0.6 mm	Radius der Wellen- oder Gehäuserundung

Berechnungsdaten

Dynamische Tragzahl	C	9.23 kN
Statische Tragzahl	C ₀	5.2 kN
Ermüdungsgrenzbelastung	P _u	0.224 kN
Referenzdrehzahl		40 000 r/min
Grenzdrehzahl		22 000 r/min
Minimallastfaktor	k _r	0.05
Berechnungsfaktor	f ₀	12.1

Gewicht

Gewicht Lager	0.049 kg
---------------	----------

Toleranzklasse

Maßtoleranzen	Normal
Rundlauf toleranz	Normal

Nutzungsbedingungen

Mit dem Zugriff auf diese Website/App, deren Eigentümer und Herausgeber AB SKF (publ.) (556007-3495 · Göteborg) („SKF“) ist, akzeptieren Sie die nachstehenden Bedingungen:

Eingeschränkte Haftung und Haftungsausschluss

Obwohl äußerste Sorgfalt bei der Erstellung dieser Website/App aufgewendet wurde, übernimmt SKF keine Haftung, **INSBESONDERE KEINE HAFTUNG FÜR DEREN MARKTGÄNGIGKEIT ODER EIGNUNG FÜR EINEN BESTIMMTEN ZWECK**. Sie sind sich bewusst, dass Sie diese Website/App auf eigenes Risiko verwenden und die uneingeschränkte Verantwortung für alle im Zusammenhang mit der Nutzung der Website/App anfallenden Kosten übernehmen, und dass SKF nicht für direkte, indirekte, zufällige oder Folgeschäden haftet, die sich im Zusammenhang mit Ihrem Zugriff auf diese Website/App oder die Verwendung dieser Website/App oder die Verwendung der auf dieser Website/App angebotenen Software ergeben. Für alle von Ihnen erworbenen oder genutzten Produkte oder Dienstleistungen von SKF gelten die auf dieser Website/App für diese Produkte oder Dienstleistungen vereinbarten Nutzungsbedingungen. SKF gibt in Bezug auf Websites/Apps Dritter, auf die in unserer Website/App hingewiesen wird oder zu denen der Zugang über Hyperlinks möglich ist, keine Garantien betreffend die Korrektheit oder Verlässlichkeit der in diesen Websites/Apps enthaltenen Materialien ab und übernimmt keine Verantwortung für solche Materialien. Darüber hinaus SKF garantiert nicht, dass diese Website/App oder die auf dieser Website/App verlinkten Websites/Apps frei von Viren oder anderen schädlichen Elementen sind.

Dienste von Drittanbietern

Beim Abspielen von YouTube-Inhalten über eine beliebige Website von SKF (z. B. unter Verwendung der YouTube API-Dienste) geben Sie Ihre Einwilligung zu den YouTube Nutzungsbedingungen.

Urheberrecht

Das Urheberrecht an den Inhalten dieser Website/App einschließlich aller hierin angebotenen Informationen und Programme liegt bei SKF oder Lizenzgebern von SKF. Alle Rechte vorbehalten. Für lizenziertes Material wird grundsätzlich der Lizenzgeber angegeben, der SKF das Nutzungsrecht eingeräumt hat. Die vollständige oder teilweise Vervielfältigung, Übertragung, Verbreitung oder Speicherung des Inhalts dieser Website/App in jedweder Form bedarf der ausdrücklichen vorherigen schriftlichen Zustimmung durch SKF. Natürliche Personen sind jedoch zur Vervielfältigung, Speicherung und Übertragung ohne vorherige schriftliche Zustimmung durch SKF berechtigt. Die Informationen und Programme auf dieser Website dürfen Dritten nicht zugänglich gemacht werden. Diese Website /App enthält bestimmte Bilder unter Lizenz von Shutterstock, Inc.

Marken und Patente

Alle auf dieser Website/App aufgeführten Marken, Markennamen und Unternehmenszeichen sind Eigentum von SKF oder von Lizenzgebern. Sie dürfen nicht ohne vorherige schriftliche Zustimmung von SKF verwendet werden. Für alle auf dieser Website/App aufgeführten lizenzierten Marken wird der Lizenzgeber angegeben, der SKF das Nutzungsrecht an der Marke eingeräumt hat. Der Zugriff auf diese Website/App stellt keine Lizenz- oder Patentgewährung für Lizenzen oder Patente dar, die sich im Eigentum von SKF befinden oder von SKF lizenziert wurden.

Änderungen

SKF behält sich vor, nach freiem Ermessen Änderungen oder Ergänzungen an der Website/App vorzunehmen.