



Roulement rigide à billes hybride avec joints des deux côtés

Les roulements rigides à billes hybrides à une rangée avec joints des deux côtés sont dotés de bagues en acier et d'éléments roulants en nitrure de silicium (Si₃N₄) de qualité supérieure, qui isolent électriquement les roulements. Les étanchéités intégrées peuvent améliorer considérablement la durée de service du roulement, car elles retiennent le lubrifiant et empêchent la pénétration de contaminants. Non seulement les éléments en nitrure de silicium protègent les roulements des dommages dus au courant électrique, mais comparé aux roulements de mêmes dimensions avec éléments roulants en acier, ils offrent également de meilleures performances, une durée de service accrue, une capacité de vitesse plus élevée, une meilleure résistance à l'usure, une rigidité supérieure du roulement, un risque réduit de grippage et de faux effet Brinell, ainsi qu'une sensibilité moindre aux différences de température. Ils sont donc parfaitement adaptés à une utilisation dans des conditions difficiles et des

- Protection contre les dommages dus au courant électrique
- Étanchéité intégrée qui prolonge la durée de service du roulement
- Particulièrement adaptés à une utilisation dans des conditions difficiles et des environnements très contaminés
- Avantages typiques des roulements rigides à billes à une rangée

Overview

Dimensions

Diamètre d'alésage	45 mm
Diamètre extérieur	100 mm
Largeur	25 mm

Performance

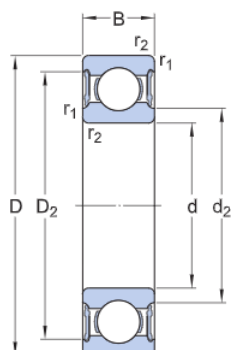
Charge dynamique de base	52.7 kN
Charge statique de base	31.5 kN
Vitesse limite	4 500 r/min

Propriétés

Encoches de remplissage	Sans
Nombre de lignes	1
Fixation, bague extérieure	Aucun
Type d'alésage	Cylindrique
Cage	Non métallique
Montage apparié	Non
Jeu radial interne	C3
Matériau, roulement	Hybride

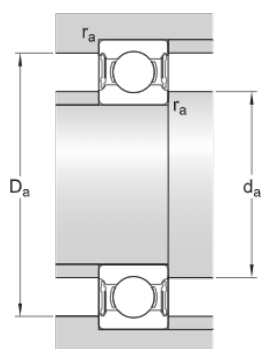
Revêtement	Sans
Étanchéité	Joint des deux côtés
Type d'étanchéité	Contact
Lubrifiant	Graisse
Fonction de relubrification	Sans

Spécifications techniques



Dimensions

d	45 mm	Diamètre d'alésage
D	100 mm	Diamètre extérieur
B	25 mm	Largeur
d ₂	≈ 54 mm	Diamètre d'embrèvement épaulement de la bague intérieure
D ₂	≈ 86.7 mm	Diamètre d'embrèvement de l'épaulement de la bague extérieure
r _{1,2}	min. 1.5 mm	Dimension d'arrondi



Dimensions d'appui

d _a	min. 54 mm	Diamètre d'appui de l'arbre
d _a	max. 62.1 mm	Diamètre d'appui de l'arbre
D _a	max. 91 mm	Diamètre d'appui dans le palier
r _a	max. 1.5 mm	Rayon du congé

Données de calcul

Charge dynamique de base	C	52.7 kN
Charge statique de base	C ₀	31.5 kN
Limite de fatigue	P _u	0.98 kN
Vitesse limite		4 500 r/min
Coefficient de calcul	k _r	0.03
Coefficient de calcul	f ₀	13

Masse

Masse du roulement

0.71 kg

Conditions générales

En accédant et en utilisant le site Web et/ou l'application qui appartient et est publié par AB SKF (publ.) (556007-3495 -Göteborg) (« SKF »), vous adhérez sans réserve aux conditions générales suivantes :

Exclusion de garantie et limitation de la responsabilité

Bien que le plus grand soin ait été apporté afin de garantir l'exactitude des informations contenues sur ce site Web et/ou cette application, SKF fournit ces informations « EN L'ÉTAT » et NE DONNE AUCUNE GARANTIE EXPRESSE OU IMPLICITE, NOTAMMENT L'ADÉQUATION À UN USAGE SPÉCIFIQUE NI DU CARACTÈRE COMMERCIALISABLE EN L'ÉTAT. Vous reconnaissez utiliser ce site Web et/ou cette application à vos seuls risques, assumez l'entière responsabilité de tous les frais associés à l'utilisation de ce site Web et/ou cette application, et acceptez que SKF ne peut en aucun cas être tenu pour responsable d'un quelconque dommage direct, indirect ou consécutif découlant de votre accès, consultation ou utilisation des informations ou logiciels disponibles sur ce site Web et/ou cette application. Toutes les garanties et déclarations, sur ce site Web et/ou cette application, concernant les produits ou services SKF achetés ou utilisés par vous sont soumises aux conditions générales définies dans le contrat de ces produits ou services. En outre, SKF n'offre aucune garantie quant à l'exactitude et à la fiabilité des informations contenues dans les sites externes et/ou les applications auxquels il est fait référence ou pour lesquels un lien apparaît sur notre site et/ou application, et ne pourrait être tenu responsable quant au contenu créé ou publié par des tiers. Par ailleurs, SKF ne garantit pas que ce site Web et/ou cette application ou les autres sites Web et/ou applications qui y sont liés soient exempts de virus ou d'autres éléments dangereux.

Services tiers

Lors de la visualisation de contenu YouTube via le(s) site(s) Web SKF (c'est-à-dire à l'aide des services API de YouTube), vous acceptez d'être lié par les Conditions générales de YouTube.

Droits d'auteur

Les droits d'auteur et droits de propriété afférents à ce site Web et/ou cette application, ainsi qu'aux informations et logiciels disponibles sur ce site et/ou application restent la propriété de SKF ou de ses concédants de licence. Tous les droits sont réservés. Tous les documents concédés sous licence mentionneront le concédant de licence ayant accordé à SKF le droit d'utiliser les documents. Les informations et logiciels disponibles sur ce site Web et/ou cette application ne peuvent être reproduits, dupliqués, copiés, transférés, distribués, enregistrés, modifiés, téléchargés ou exploités par quelque moyen que ce soit aux fins d'une utilisation commerciale sans l'accord préalable écrit de SKF. Toutefois, le contenu peut être reproduit, enregistré et téléchargé à des fins strictement personnelles sans l'accord préalable écrit de SKF. Ces informations ou logiciels ne peuvent en aucun cas être cédés à des tiers.

Ce site Internet/cette application contient certaines photos utilisées sous licence de Shutterstock, Inc.

Marques de commerce et brevets

Tous les noms commerciaux, marques, logos et sigles apparaissant sur le site Web et/ou l'application sont la propriété de SKF ou de ses concédants de licence, et ne peuvent en aucun cas être utilisés sans l'accord préalable écrit de SKF. Toutes les marques sous licence publiées sur ce site Web et/ou cette application mentionnent le concédant ayant accordé à SKF l'autorisation d'utiliser la marque. L'accès au site Web et/ou à l'application n'accorde à l'utilisateur aucune licence sur les brevets détenus par ou concédés à SKF.

Modifications

SKF se réserve le droit d'intégrer, à tout moment, des modifications ou des ajouts à ce site Web et/ou cette application.