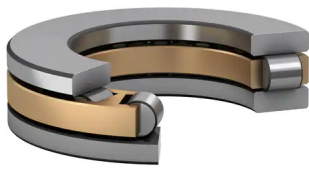


81234 M



Butée à rouleaux cylindriques à une rangée, simple effet

Les butées à rouleaux cylindriques à une rangée sont conçues pour supporter des charges axiales ou des chocs importants dans un sens, mais pas des charges radiales. Elles apportent un degré de rigidité élevé dans un minimum d'espace axial. Elles sont principalement utilisées dans des applications où la capacité de charge des butées à billes est insuffisante. L'une des principales caractéristiques de ces roulements est la conception séparable, qui facilite le montage et permet d'échanger les composants du roulement.

- Capacité de charge axiale élevée
- Grande rigidité
- Longue durée de service
- Faible encombrement axial
- Conception séparable

Overview

Dimensions

Diamètre d'alésage	170 mm
Diamètre extérieur	240 mm
Épaisseur	55 mm

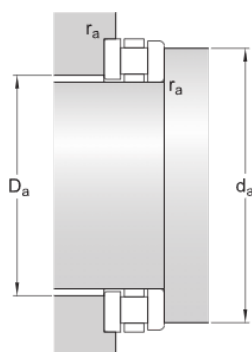
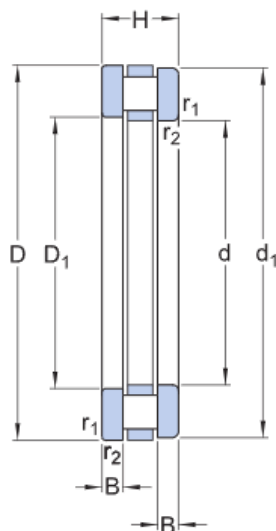
Performance

Charge dynamique de base	540 kN
Charge statique de base	2 280 kN
Vitesse de référence	560 r/min
Vitesse limite	1 100 r/min

Propriétés

Pièce du roulement	Roulement complet
Capacité de charge axiale	Simple effet
Nombre de lignes	1
Cage	Métal usiné
Classe de tolérance	Normal
Matériau, roulement	Acier pour roulement
Revêtement	Sans

Spécifications techniques



Dimensions

d	170 mm	Diamètre d'alésage
D	240 mm	Diamètre extérieur
H	55 mm	Hauteur
d ₁	237 mm	Diamètre extérieur de la rondelle-arbre
D ₁	173 mm	Diamètre d'alésage de la rondelle-logement
B	16.5 mm	Hauteur de la rondelle-arbre
r _{1,2}	min. 1.5 mm	Dimension d'arrondi de la rondelle-logement

Dimensions d'appui

d _a	min. 235 mm	Diamètre d'appui de l'arbre
D _a	max. 180 mm	Diamètre d'appui dans le palier
r _a	max. 1.5 mm	Rayon du congé

Données de calcul

Charge dynamique de base	C	540 kN
Charge statique de base	C ₀	2 280 kN
Limite de fatigue	P _u	200 kN
Vitesse de référence		560 r/min
Vitesse limite		1 100 r/min
Coefficient de charge axiale minimale	A	0.416

Masse

Masse du roulement	9.3 kg
--------------------	--------

Produits inclus

Cage à aiguilles axiales	K 81234 M
Rondelle-arbre	WS 81234
Rondelle-logement	GS 81234

Conditions générales

En accédant et en utilisant le site Web et/ou l'application qui appartient et est publié par AB SKF (publ.) (556007-3495 -Göteborg) (« SKF »), vous adhérez sans réserve aux conditions générales suivantes :

Exclusion de garantie et limitation de la responsabilité

Bien que le plus grand soin ait été apporté afin de garantir l'exactitude des informations contenues sur ce site Web et/ou cette application, SKF fournit ces informations « EN L'ÉTAT » et NE DONNE AUCUNE GARANTIE EXPRESSE OU IMPLICITE, NOTAMMENT L'ADÉQUATION À UN USAGE SPÉCIFIQUE NI DU CARACTÈRE COMMERCIALISABLE EN L'ÉTAT. Vous reconnaissez utiliser ce site Web et/ou cette application à vos seuls risques, assumez l'entière responsabilité de tous les frais associés à l'utilisation de ce site Web et/ou cette application, et acceptez que SKF ne peut en aucun cas être tenu pour responsable d'un quelconque dommage direct, indirect ou consécutif découlant de votre accès, consultation ou utilisation des informations ou logiciels disponibles sur ce site Web et/ou cette application. Toutes les garanties et déclarations, sur ce site Web et/ou cette application, concernant les produits ou services SKF achetés ou utilisés par vous sont soumises aux conditions générales définies dans le contrat de ces produits ou services. En outre, SKF n'offre aucune garantie quant à l'exactitude et à la fiabilité des informations contenues dans les sites externes et/ou les applications auxquels il est fait référence ou pour lesquels un lien apparaît sur notre site et/ou application, et ne pourrait être tenu responsable quant au contenu créé ou publié par des tiers. Par ailleurs, SKF ne garantit pas que ce site Web et/ou cette application ou les autres sites Web et/ou applications qui y sont liés soient exempts de virus ou d'autres éléments dangereux.

Services tiers

Lors de la visualisation de contenu YouTube via le(s) site(s) Web SKF (c'est-à-dire à l'aide des services API de YouTube), vous acceptez d'être lié par les Conditions générales de YouTube.

Droits d'auteur

Les droits d'auteur et droits de propriété afférents à ce site Web et/ou cette application, ainsi qu'aux informations et logiciels disponibles sur ce site et/ou application restent la propriété de SKF ou de ses concédants de licence. Tous les droits sont réservés. Tous les documents concédés sous licence mentionneront le concédant de licence ayant accordé à SKF le droit d'utiliser les documents. Les informations et logiciels disponibles sur ce site Web et/ou cette application ne peuvent être reproduits, dupliqués, copiés, transférés, distribués, enregistrés, modifiés, téléchargés ou exploités par quelque moyen que ce soit aux fins d'une utilisation commerciale sans l'accord préalable écrit de SKF. Toutefois, le contenu peut être reproduit, enregistré et téléchargé à des fins strictement personnelles sans l'accord préalable écrit de SKF. Ces informations ou logiciels ne peuvent en aucun cas être cédés à des tiers.

Ce site Internet/cette application contient certaines photos utilisées sous licence de Shutterstock, Inc.

Marques de commerce et brevets

Tous les noms commerciaux, marques, logos et sigles apparaissant sur le site Web et/ou l'application sont la propriété de SKF ou de ses concédants de licence, et ne peuvent en aucun cas être utilisés sans l'accord préalable écrit de SKF. Toutes les marques sous licence publiées sur ce site Web et/ou cette application mentionnent le concédant ayant accordé à SKF l'autorisation d'utiliser la marque. L'accès au site Web et/ou à l'application n'accorde à l'utilisateur aucune licence sur les brevets détenus par ou concédés à SKF.

Modifications

SKF se réserve le droit d'intégrer, à tout moment, des modifications ou des ajouts à ce site Web et/ou cette application.